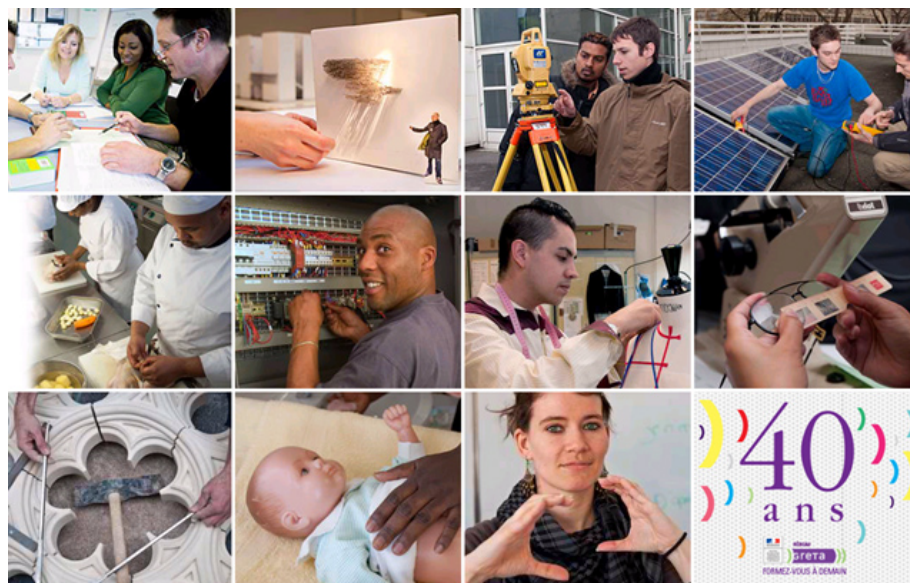


## Catalogue de l'offre sélectionnée

### Critères retenus

- > Structure : GRETA DE LA CRÉATION, DU DESIGN ET DES MÉTIERS D'ART
- > Public : Demandeur d'emploi dans le cadre du CPF



Réseau de la formation continue de l'académie de Paris

# Sommaire

## ))) L'offre de formation

### Coiffure - Esthétique

#### Coiffure

- CAP Coiffure

3

- BTS Métiers de la coiffure

*Le titulaire du BTS suit l'évolution du marché de la coiffure, des tendances et des innovations des techniques et produits. Il participe au management de l'entreprise et des équipes techniques ou technico-commerciales.*

4

#### Spécialisation coiffure

- Bac pro Perruquier posticheur

*En contrat de professionnalisation*

5

### Comptabilité - Gestion - Création d'entreprise

#### Création entreprise

- Création d'entreprise ou de commerce dans les métiers d'art

*Concrétisez votre projet de création d'entreprise : du projet de création d'entreprise au business plan.*

*Développer vos compétences en gestion, en marketing et en commercial, afin de démarrer et de développer votre activité dans les métiers d'art.*

6

- Reprise d'entreprise ou de commerce dans les métiers d'art

*Concrétisez votre projet de reprise d'entreprise ou de commerce : du projet de reprise d'entreprise au business plan.*

*Développer vos compétences en gestion, en marketing et en commercial, afin de démarrer votre reprise d'entreprise ou de commerce dans les métiers d'art et de développer votre activité.*

*Trouver des clients et se faire connaître.*

*Etre à la fois artisan d'art, artiste et entrepreneur.*

7

### Design - Artisanat d'art - Mode

#### Confection

- CAP Fourrure

*Enseignement professionnel.*

8

#### Costume spectacle

- Costumier(ère)

9

#### Technique confection cuir

- CAP Vêtement de peau

*Enseignement professionnel.*

10

#### Maroquinerie

- CAP Maroquinerie

11

#### BJO

- CAP Art et techniques de la bijouterie-joaillerie Option bijouterie-joaillerie

*CAP en 1 an*

13

#### Reliure restauration livre

- CAP Arts de la reliure

*Domaine professionnel.*

14

### Multimédia - Numérique - Graphisme

#### Infographie

- Designer graphique

*Autre titre de niveau 3 inscrit sur demande au RNCP.*

15

### VAE et accompagnement

#### Préparation VAE



<http://dafco.scola.ac-paris.fr>

Certification accessible par la VAE

#### > Public (F/H)

Tout public, Salarié, Salarié dans le cadre du CPF, Demandeur d'emploi, Demandeur d'emploi dans le cadre du CPF

#### > Dates

Du 07/09/2018 au 05/07/2019

#### > Durée

955 H (en centre), 420 H (en entreprise)  
 En 1 an

#### > Modalités de formation

Collectif, En alternance, Formation en partie à distance, en partie en présentiel, Individualisé

#### > Coût de la formation

Tarif tout public : 11460,00 euros

#### > Lieu de la formation

GRETA CDMA  
 Lycée polyvalent Elisa Lemonnier  
 20 av Armand Rousseau - 75012 PARIS

#### > Contact

GRETA CDMA  
 Agence administrative et commerciale  
 21 rue de Sambre et Meuse - 75010 PARIS  
 Tél : 01 44 08 87 77  
 Fax : 01 47 07 52 14  
 info@cdma.greta.fr  
 http://www.cdma.greta.fr

#### > Votre interlocuteur

Isabelle ROSSI-CARIGNANO  
 Conseillère en formation continue  
 Tél 01 44 08 87 79  
 i.rossi-carignano@cdma.greta.fr

## CAP Coiffure

### ))) OBJECTIFS

- Réaliser des coupes de cheveux (homme, femme, enfant), faisant appel aux techniques de base ;
- Réaliser les techniques de mise en forme temporaire, ainsi que les coiffages courants ;
- Mettre en forme des postiches, des perruques ;
- Réaliser des colorations, décolorations ainsi que des techniques de modification durable de la chevelure, sous les directives d'un professionnel hautement qualifié titulaire du Brevet Professionnel ;
- Conseiller et vendre les produits ;
- Mettre en œuvre les techniques d'hygiène professionnelle et assurer la maintenance préventive de (...)

### ))) PRÉREQUIS

- Maîtriser l'écrit et l'oral;
- Avoir un niveau 3ème et un intérêt pour les métiers de la coiffure;
- Goût du contact; (...)

### ))) CONTENUS

Techniques de coiffure :

- Organisation du poste de travail;
- Techniques utilisant des produits d'hygiène ou de soins capillaires;
- Techniques de modification de la couleur des cheveux;
- Techniques de modification durable et temporaire de la forme des cheveux;
- Techniques de séchage, de coupe, de coiffage.

Prévention Santé Environnement (PSE) :

- Santé et équilibre de vie, alimentation et santé;
- Sauveteur Secouriste du Travail (SST).

Communication Professionnelle et Conseil en Image :

- Connaissance commerciale des produits et services;
- Relation et suivi client;
- Présentation des produits et services;
- Techniques d'accueil et de communication;
- Conseil en image : Harmonie des couleurs, colorimétrie, Morphologie du visage et diagnostic des cheveux, Conseils de mise en beauté (maquillage, manucure, parfum, hygiène, soins).

Coupe Forme Couleur :

- Biologie, microbiologie et hygiène appliquées;
- Technologie des produits, matériels et techniques professionnelles;
- Connaissance des milieux de travail;
- Arts appliqués à la profession.

Enseignement Général (en cas de non dispense d'épreuves) :

- Français;
- Histoire - Géographie, Éducation civique; (...)

### ))) MÉTHODES PÉDAGOGIQUES

Exposés théoriques et techniques, démonstrations et mise en oeuvre des techniques.  
 Etudes et réalisation de cas pratiques. (...)

### ))) MOYENS PÉDAGOGIQUES

documents pédagogiques, études de cas, plate-forme de formation à distance, travaux pratiques

### ))) MODALITÉS D'ADMISSION ET DE RECRUTEMENT

Le recrutement comporte :

- L'analyse des dossiers de candidature. (...)

### ))) RECONNAISSANCE DES ACQUIS

CAP Coiffure

Certification accessible par la VAE

#### > Public (F/H)

Public dans le cadre du contrat de professionnalisation, Salarié dans le cadre du CPF, Demandeur d'emploi dans le cadre du CPF

#### > Dates

Du 03/09/2018 au 30/06/2019

#### > Durée

400 H (en centre)  
En 1 an

#### > Modalités de formation

Collectif, Cours du jour, En alternance, Formation en présentiel

#### > Coût de la formation

Tarif tout public : 6000,00 euros

#### > Lieu de la formation

GRETA CDMA  
Lycée polyvalent Elisa Lemonnier  
20 av Armand Rousseau - 75012  
PARIS

#### > Contact

GRETA CDMA  
Agence administrative et commerciale  
21 rue de Sambre et Meuse - 75010  
PARIS  
Tél : 01 44 08 87 77  
Fax : 01 47 07 52 14  
info@cdma.greta.fr  
http://www.cdma.greta.fr

#### > Votre interlocuteur

Corinne FRANKIEL  
Coordonnatrice  
Tél 01 44 08 87 72  
c.frankiel@cdma.greta.fr

## BTS Métiers de la coiffure

*Le titulaire du BTS suit l'évolution du marché de la coiffure, des tendances et des innovations des techniques et produits. Il participe au management de l'entreprise et des équipes techniques ou technico-commerciales.*

### ))) OBJECTIFS

ACCÉDER A LA 2EME ANNÉE DU BTS

- Former et manager une équipe,
- Assurer une veille artistique permanente dans le domaine de la création et de la mode,
- Concevoir et conduire des actions d'animation, de développement commercial, de prospection et de fidélisation,
- Élaborer ou adapter un protocole d'utilisation d'un produit capillaire, de matériels ou de services,
- Concevoir et assurer la promotion de produits, de matériels, de services ou de prestations, (...)

### ))) PRÉREQUIS

Avoir suivi la 1ère année du BTS Métiers de la coiffure

### ))) CONTENUS

EXPERTISE ET CONSEILS SCIENTIFIQUES ET TECHNOLOGIQUES

- S'informer et communiquer dans son domaine d'expertise
- Concevoir et mettre en œuvre des services
- Conseiller, vendre, en tant qu'expert
- Réaliser une étude technique sur un produit ou un service

GESTION MANAGEMENT

- Élaborer des projets entrepreneuriaux (création, reprise d'entreprises)
- Participer à la gestion de l'entreprise et à la mesure des performances
- Développer et mettre en œuvre une politique de ressources humaines

DÉFINITION ET MISE EN ŒUVRE DE LA STRATÉGIE COMMERCIALE

- Concevoir et assurer la promotion de produits, matériels, services ou prestations
- Garantir, promouvoir la qualité des produits, des prestations et des services
- Traduire la stratégie commerciale dans l'espace professionnel
- Développer et mettre en œuvre une politique de prospection et de fidélisation

SAVOIRS ASSOCIÉS

- Sciences et technologies
- Physique et chimie appliquées
- Biologie appliquée
- Cosmétologie appliquée
- Management Gestion des Ressources Humaines
- Mercatique
- Environnement Professionnel (...)

### ))) MÉTHODES PÉDAGOGIQUES

Alternance d'apports théoriques et de cas pratiques. Cours magistraux et TP.  
L'alternance en entreprise est hebdomadaire 2,5 jours en centre de formation / 2,5 jours en entreprise entreprise + des périodes à temps plein en entreprise

### ))) MOYENS PÉDAGOGIQUES

études de cas, travaux pratiques

L'établissement est par ailleurs doté de salles de TP, de sciences, de salons d'application de coiffure et de salles de cours théoriques.

### ))) MODALITÉS D'ADMISSION ET DE RECRUTEMENT

admission après entretien, admission sur dossier

Pré-admission sur dossier puis admission définitive par l'équipe pédagogique et la coordinatrice du GRETA.

Transmettre un CV indiquant le parcours détaillé et une lettre de motivation présentant votre projet (...)

### ))) RECONNAISSANCE DES ACQUIS

BTS Métiers de la coiffure

Certification accessible par la VAE

#### > Public (F/H)

Public dans le cadre du contrat de professionnalisation, Salarié dans le cadre du CPF, Demandeur d'emploi dans le cadre du CPF, Particulier, individuel

#### > Dates

Du 03/09/2018 au 30/06/2020

#### > Durée

700 H (en centre)  
En 2 ans  
Durée personnalisée

#### > Modalités de formation

Collectif, Cours du jour, En alternance, Formation en présentiel, Individualisé

#### > Coût de la formation

Tarif tout public : 9100,00 euros

#### > Lieu de la formation

GRETA CDMA  
Lycée polyvalent Elisa Lemonnier  
20 av Armand Rousseau - 75012  
PARIS

#### > Contact

GRETA CDMA  
Agence administrative et commerciale  
21 rue de Sambre et Meuse - 75010  
PARIS  
Tél : 01 44 08 87 77  
Fax : 01 47 07 52 14  
info@cdma.greta.fr  
http://www.cdma.greta.fr

#### > Votre interlocuteur

Corinne FRANKIEL  
Coordonnatrice  
Tél 01 44 08 87 72  
c.frankiel@cdma.greta.fr

## Bac pro Perruquier posticheur

En contrat de professionnalisation

### ))) OBJECTIFS

Se former au métier de perruquier posticheur pour exercer en Institut, dans le milieu du spectacle, cinéma, audiovisuel.

Obtenir le diplôme.

L'activité de perruquier posticheur consiste à concevoir, fabriquer, transformer, adapter, entretenir (...)

### ))) PRÉREQUIS

Etre titulaire d'un baccalauréat et justifier d'une expérience dans l'activité de perruquier ou de coiffeur.

### ))) CONTENUS

La loi n° 2014288 du 5 mars 2014 a reconnu l'acquisition de blocs de compétences : ainsi, dans le cadre de l'organisation des diplômes en unités, une unité correspond à un bloc de compétences

Bloc de compétences U21 : Sciences appliquées et technologie

BIOLOGIE HUMAINE ET MICROBIOLOGIE APPLIQUEE A LA PROFESSION :  
BIOLOGIE HUMAINE APPLIQUEE A LA PROFESSION

La cellule : structure, principaux

Le système endocrinien

Anatomie du crâne humain

Le système tégumentaire

Alopécies et affections du cuir chevelu.

MICROBIOLOGIE APPLIQUÉE ET IMMUNOLOGIE

Bio contaminations en milieu professionnel

Étude de quelques micro-organismes pouvant être rencontrés dans l'exercice de la profession.

Lutte antimicrobienne en milieu professionnel.

Immunologie

METHODES ET TECHNOLOGIES :

TECHNOLOGIE DES TECHNIQUES PROFESSIONNELLES, DES MATÉRIELS ET  
MATÉRIAUX, DES PRODUITS

Techniques de préparation du cheveu

Techniques de nettoyage

Techniques de dépose du postiche, de la perruque des extensions

Mise en forme temporaire sur cheveux mouillés et secs

Mise en forme de matériaux spéciaux

Techniques de séchage

Techniques de coiffage

Techniques de coupe

Pose et ajustement de la réalisation

Prise d'empreinte et/ou de mesures

Fabrication, transformation et réparation d'une réalisation

MAQUILLAGE associé à une perruque, un postiche

Bloc de compétence U31 : pose, adaptation, conseils, vente et entretien de compléments capillaires

Accueillir le client, identifier ses besoins

Conseiller une solution adaptée (...)

### ))) MÉTHODES PÉDAGOGIQUES

Alternance d'apports théoriques et de travaux pratiques. (...)

### ))) MOYENS PÉDAGOGIQUES

documents pédagogiques, études de cas, travaux pratiques

### ))) MODALITÉS D'ADMISSION ET DE RECRUTEMENT

admission après entretien, admission sur dossier (...)

### ))) RECONNAISSANCE DES ACQUIS

Bac pro Perruquier posticheur

Evaluation en Contrôle continu en Cours de Formation



# Création d'entreprise ou de commerce dans les métiers d'art

Concrétisez votre projet de création d'entreprise : du projet de création d'entreprise au business plan.

Développer vos compétences en gestion, en marketing et en commercial, afin de démarrer et de développer votre activité dans les métiers d'art.

## > Public (F/H)

Tout public, Salarié dans le cadre du CPF, Demandeur d'emploi dans le cadre du CPF

## > Dates

Du 14/05/2018 au 04/07/2018  
Plusieurs sessions.

## > Durée

186 H (en centre)  
Cursus complet réparti sur 12 semaines.  
En 1 an  
Durée personnalisée

## > Modalités de formation

Collectif, Cours du jour, Formation en présentiel, Individualisé, Modulaire

## > Informations inscription

Parcours de formation conçu et mis en œuvre par les GRETA CDMA et METEHOR Paris.  
Pour vous inscrire à la prochaine réunion d'information, suivez le lien suivant :  
<http://gretametehor.com/domaine/entrepreneuriat/> en notant vos nom, prénom, adresse mail et commentaires.

## > Coût de la formation

Tarif tout public : 3720,00 euros  
Se renseigner auprès de Juanita DELANOE, tel : 01 45 75 34 49.  
CPF possible (code CPF 203).  
Parcours modulaire.

## > Lieu de la formation

GRETA CDMA  
Agence administrative et commerciale  
21 rue de Sambre et Meuse - 75010 PARIS  
Lycée Claude Bernard, 75016 PARIS.

## > Contact

GRETA CDMA  
Agence administrative et commerciale  
21 rue de Sambre et Meuse - 75010 PARIS  
Tél : 01 44 08 87 77  
Fax : 01 47 07 52 14  
[info@cdma.greta.fr](mailto:info@cdma.greta.fr) (...)

## > Votre interlocuteur

Carole CERIGNAT  
Coordonnatrice  
Tél 01 43 46 25 28  
[c.cerignat@cdma.greta.fr](mailto:c.cerignat@cdma.greta.fr)

## ))) OBJECTIFS

- Être capable de remplir les formalités de création d'entreprise ou de commerce dans les métiers d'art;
- Être capable d'élaborer son business plan;
- Prendre la posture double de chef d'entreprise et d'artisan d'art ou d'artiste. (...)

## ))) PRÉREQUIS

- Avoir un projet de création d'entreprise ou de commerce, pertinent et viable, dans le secteur des métiers d'art. (...)

## ))) CONTENUS

Les 8 modules fondamentaux et les bases techniques pour les créateurs d'entreprises ou de commerce, option Métiers d'Art (172 h) :

Module 1 - Business Plan (21 h) :

- Les bases techniques pour élaborer et présenter son Business-Plan.

Module 2 - Stratégies d'entreprise (21 h) :

- Utilisation des outils d'élaboration de la stratégie d'entreprise dans un contexte de démarrage d'activité;
- Construire la stratégie de son projet.

- Module 3 bis : Marketing et Commercial pour les métiers d'art (28 h) : :

- Construire son étude de marché, définir ses cibles et le positionnement de son projet;
- Définir ses priorités marketing et commerciales;
- Mettre en œuvre des actions concrètes sur son offre et sa communication;
- Définir ses produits, se présenter et présenter son activité, calculer ses prix, communiquer.

- Module 4 : Juridique (18 h) :

- Responsabilités, statut social du responsable d'entreprise;
- Les différents statuts d'entreprise;
- Baux commerciaux, embauche, contrats, conditions générales de vente CGV.

- Module 5 : Comptabilité (35 heures) :

- Initiation à la comptabilité générale;
- Initiation à la TVA et la fiscalité;
- Etablir ses devis et ses factures;
- Initiation à la paie. (...)

## ))) MÉTHODES PÉDAGOGIQUES

Apports théoriques.

Analyse de documents.

Étude de cas réels de gestion et de développement de projets et d'entreprises.

Travaux personnels et collectifs de recherche. (...)

## ))) MOYENS PÉDAGOGIQUES

documents pédagogiques, études de cas, jeux de rôle, multimédia hors réseaux (EAO, CD-ROM), travaux pratiques

## ))) MODALITÉS D'ADMISSION ET DE RECRUTEMENT

admission après entretien, admission sur dossier (...)

## ))) RECONNAISSANCE DES ACQUIS

Attestation de fin de formation

## ))) INTERVENANT(E)(S)

Experts et formateurs intervenant dans la création d'entreprise.

## > Public (F/H)

Tout public, Salarié dans le cadre du CPF, Demandeur d'emplo (...)

## > Dates

Du 14/05/2018 au 04/07/2018

Plusieurs sessions (...)

## > Durée

193 H (en centre)

Cursus complet réparti sur 12 semaines, mixant les disciplines fondamentales en modules du tronc commun en reprise d'entreprise ou de commerce, plus des modules spécialisés en Métiers d'Art, ainsi que d'un accompagnement personnalisé po (...)

## > Modalités de formation

Collectif, Cours du jour, Formation en présentiel, Individualisé, Modulaire  
 Parcours de formation, modulaire et individualisé, conçu (...)

## > Informations inscription

Merci d'envoyer votre CV et votre lettre de motivation détaillée, en présentant votre projet professionnel à : j.delanoe@gretametehor.com  
 Parcours de formation conçu et mis en œuvre par les GRETA CDMA et METEHOR Paris.  
 Pour vous inscrire à la prochaine réunion d'information, s (...)

## > Coût de la formation

Tarif tout public : 3860,00 euros  
 Se renseigner auprès de Juanita DELANOE, tel : 01 45 75 34 49. CPF possible, code CPF 2 (...)

## > Lieu de la formation

GRETA CDMA  
 Agence administrative et commerciale  
 21 rue de Sambre et Meuse - 75010 PARIS (...)

## > Contact

GRETA CDMA  
 Agence administrative et commerciale  
 21 rue de Sambre et Meuse - 75010 PARIS  
 Tél : 01 44 08 87 77  
 Fax : 01 47 07 52 14  
 info@cdma.greta.fr (...)

## > Votre interlocuteur

Carole CERIGNAT  
 Coordinatrice  
 Tél 01 43 46 25 28 (...)

# Reprise d'entreprise ou de commerce dans les métiers d'art

*Concrétisez votre projet de reprise d'entreprise ou de commerce : du projet de reprise d'entreprise au business plan.*

*Développer vos compétences en gestion, en marketing et en commercial, afin de démarrer votre reprise d'entreprise ou de commerce dans les métiers d'art et de développer votre activité.*

*Trouver des clients et se faire connaître.*

*Etre à la fois artisan d'art, artiste et entrepreneur.*

## ))) OBJECTIFS

Dans le but de reprendre une entreprise ou un commerce dans les métiers d'art :

- être capable de remplir les formalités de création, (...)

## ))) PRÉREQUIS

Avoir un projet de reprise d'entreprise ou de commerce, pertinent et viable, dans le secteur des mét (...)

## ))) CONTENUS

Les 8 modules fondamentaux et les bases techniques pour les repreneurs d'entreprises ou de commerce, option Métiers d'Art - 172 heures :

- Module 1 : Business Plan - 21 heures :

Apprentissage des outils et des méthodes :

Les bases techniques pour élaborer et présenter son Business-Plan.

Mise en application opérationnelle à votre projet : construire son business plan.

Restitution et présentation devant le groupe.

Suivi individualisé.

- Module 2 : Stratégies d'entreprise - 21 heures :

Apprentissage des outils et des méthodes :

Les aspects stratégiques de la création d'entreprise.

Utilisation des outils d'élaboration de la stratégie d'entreprise dans un contexte de démarrage d'activité.

Mise en application opérationnelle à votre projet : construire la stratégie de son projet.

Restitution et présentation devant le groupe.

Suivi individualisé.

- Module 3 bis : Marketing et Commercial pour les métiers d'art - 28 heures :

Apprentissage des outils et des méthodes :

Construire son étude de marché, définir ses cibles et le positionnement de son projet.

Définir ses priorités marketing et commerciales.

Mettre en œuvre des actions concrètes sur son offre et sa communication.

Mise en application opérationnelle à votre projet : définir ses produits, se présenter et présenter son activité, calculer ses prix, communiquer.

Restitution et présentation devant le groupe. (...)

## ))) MÉTHODES PÉDAGOGIQUES

Apports théoriques.

Analyse de documents. (...)

## ))) MOYENS PÉDAGOGIQUES

documents pédagogiques, études de cas, jeux de rôle, multimédia hors réseaux (EAO, CD-ROM), travaux pratiques (...)

## ))) MODALITÉS D'ADMISSION ET DE RECRUTEMENT

admission après entretien, admission sur dossier

Merci d'envoyer votre CV et votre lettre de motivation détaillée, en présentant votre projet prof (...)

## ))) RECONNAISSANCE DES ACQUIS

Attestation de fin de formation

## ))) INTERVENANT(E)(S)

Experts et formateurs intervenant dans la création d'entreprise.



Certification accessible par la VAE

#### > Public (F/H)

Tout public, Public en emploi, Artisan, Salarié, Salarié dans le cadre du CPF, Public sans emploi, Demandeur d'emploi dans le cadre du CPF, Particulier, individuel  
Tout public.

#### > Dates

Du 24/09/2018 au 31/05/2019  
Formation en 1 an.  
Année scolaire 2018-2019

#### > Durée

500 H (en centre), 280 H (en entreprise)  
780 heures dont 500 heures en centre et 280 heures en entreprise  
Stage obligatoire en entreprise, de 8 à 14 semaines, 8 semaines minimum, selon le statut du stagiaire.  
En 1 an

#### > Modalités de formation

Collectif, Cours du jour, En alternance, Formation en présentiel, Individualisé

#### > Coût de la formation

Tarif tout public : 7500,00 euros  
N'hésitez pas à nous contacter pour les modalités de financement.

#### > Lieu de la formation

GRETA CDMA  
Lycée professionnel Turquetil  
18, passage Turquetil - 75011  
PARIS

#### > Contact

GRETA CDMA  
Agence administrative et commerciale  
21 rue de Sambre et Meuse - 75010  
PARIS  
Tél : 01 44 08 87 77  
Fax : 01 47 07 52 14  
info@cdma.greta.fr  
http://www.cdma.greta.fr

#### > Votre interlocuteur

Sophie CRUZ  
Coordonnatrice  
Tél 01 44 08 87 84  
s.cruz@cdma.greta.fr

## CAP Fourrure

Enseignement professionnel.

### ))) OBJECTIFS

Acquérir les compétences pour exercer les activités liées au métier de fourreur :  
- Être capable de réaliser des vêtements et accessoires de fourrure.  
- Monter et assembler des bandes de fourrure.

### ))) PRÉREQUIS

- Être titulaire au minimum d'un diplôme de niveau V ( CAP ou BEP ) tous secteurs ou d'un diplôme de niveau IV ( Baccalauréat, ... ) reconnu par l'Education Nationale.  
- Habileté au travail manuel, goût pour la mode.

### ))) CONTENUS

- Préparation et réalisation des modèles.  
- Préparation aux essayages.  
- Réaliser des finitions.  
- Histoire de la mode et des vêtements.  
- Arts appliqués.

Matières obligatoires au CAP :

- Prévention Santé Environnement (PSE)  
- Sauveteur Secourisme du Travail (SST).

Ateliers :

- Fourrure.  
- Arts appliqués.

Cours théoriques et pratiques, spécifiques aux vêtements de fourrure.

### ))) MÉTHODES PÉDAGOGIQUES

Exposé théorique, démonstration, acquisition des gestes techniques du métier, réalisation.

### ))) MOYENS PÉDAGOGIQUES

documents pédagogiques, études de cas, travaux pratiques  
Formation individualisée, en intégration avec des élèves de l'enseignement initial au Lycée Turquetil à Paris.  
Atelier professionnel équipé de machines professionnelles et de fournitures professionnelles.  
Nombre de participants : 1 à 3

### ))) MODALITÉS D'ADMISSION ET DE RECRUTEMENT

admission après entretien, admission après test, admission sur dossier  
Merci d'envoyer, sous format électronique, votre CV et lettre de motivation, en présentant votre projet professionnel, à Madame Sophie Cruz : s.cruz@cdma.greta.fr  
ou de candidater directement sur le site via le bouton « candidater » .  
Vous pouvez joindre un dossier de créations personnelles (dessins, photographies de réalisations, ...) sous format électronique.  
N'hésitez pas à nous contacter pour les modalités de financement.

### ))) RECONNAISSANCE DES ACQUIS

CAP Fourrure

Certification accessible par la VAE

#### > Public (F/H)

Tout public, Public en emploi, Salarié, Salarié dans le cadre du CIF, Salarié dans le cadre du CPF, Public sans emploi, Demandeur d'emploi dans le cadre du CPF  
 Permanents et intermittents du spectacle

#### > Dates

Du 09/01/2019 au 05/07/2019

#### > Durée

750 H (en centre), 105 H (en entreprise)

#### > Modalités de formation

Collectif, Cours du jour, Formation en présentiel

#### > Coût de la formation

Tarif tout public : 13725,00 euros  
 Pour les modalités de paiement, nous consulter.

#### > Lieu de la formation

GRETA CDMA  
 Lycée polyvalent Paul Poiret  
 19, rue des Taillandiers - 75011 PARIS  
 La formation se déroule sous la responsabilité pédagogique du Lycée Paul Poiret, le lycée des métiers de la mode et du spectacle

#### > Contact

GRETA CDMA  
 Agence administrative et commerciale  
 21 rue de Sambre et Meuse - 75010 PARIS  
 Tél : 01 44 08 87 77  
 Fax : 01 47 07 52 14  
 info@cdma.greta.fr  
 http://www.cdma.greta.fr

#### > Votre interlocuteur

Sophie CRUZ  
 Coordonnatrice  
 Tél 01 44 08 87 84  
 s.cruz@cdma.greta.fr

## Costumier(ère)

### ))) OBJECTIFS

- Être capable d'élaborer et de mettre en œuvre la réalisation d'un costume d'époque destiné à la scène du Moyen Age au XIX<sup>e</sup> siècle, (...)

### ))) PRÉREQUIS

Vous devez, à la fois :

- être familiarisé aux techniques contemporaines de moulage,
- être familiarisé aux techniques de coupe,
- maîtriser la réalisation de vêtements sur mesure.

Ou bien, vous devez :

- justifier d'un diplôme de la filière des métiers de la Mode (CAP, Bac pro) (...)

### ))) CONTENUS

Seuls les modules 1, 2, 4 et 7 de cette formation peuvent être suivis indépendamment. Dans le cadre d'un parcours de formation, la personne qui souhaite candidater pour la certification doit obligatoirement avoir suivi les modules 3, 4, 5 et 6.

L'admission au sein de ces modules est soumise au même pré-requis que la formation dans son ensemble, ainsi qu'au nombre de places disponibles par module.

- Module 1. : Réalisation d'après relevé historique : gilet et culotte homme XVIII<sup>e</sup>.

- Module 2. : Définition de coupe par moulage : costume féminin fin XIX<sup>e</sup>, début XX<sup>e</sup>.

- Module 3. : Méthodologie de réalisation "élaboration d'un cahier des charges", étude d'un costume féminin sur corps structuré.

- Module 4.: Construction de structure de jupe et de bustes

- Module 5. : Moulage sur corps structuré  
 (...)

### ))) MÉTHODES PÉDAGOGIQUES

Elles sont construites à partir du schéma du travail en atelier de costumes de spectacle.

- Transmission par les professionnels du Costume et du Spectacle,
- Développement de l'esprit de recherche (constitution d'un dossier), (...)

### ))) MOYENS PÉDAGOGIQUES

documents pédagogiques, études de cas, travaux pratiques

Supports de cours :

- Documentation écrite et iconographique autour du costume, (...)

### ))) MODALITÉS D'ADMISSION ET DE RECRUTEMENT

admission après entretien, admission après test, admission sur dossier

Transmettre un CV et une lettre de motivation présentant votre projet professionnel avec votre ca (...)

### ))) RECONNAISSANCE DES ACQUIS

Costumier(ère)

Certification de niveau III, Code RNCP : 29087. Arrêté du 28 juillet 2017 publié au Journal Officiel du 05 août 2017 portant enregistrement au RNCP. Enregistrement pour trois ans, au niveau III avec effet au 11 avril 2014, jusqu'au 05 août 2020

La certification est organisée autour de 4 blocs de compétences :

Analyse des conditions de réalisation de costume(s)

Mise en œuvre pour la réalisation de costume(s)

Patronnage et essayage

Fabrication du(des) costume(s) et des ennobissements

La validation suite à un parcours de formation ou des acquis de l'expérience permet l'obtention de la certification complète ou d'une partie des blocs de compétences la constituant. Dans une logique (...)

Certification accessible par la VAE

#### > Public (F/H)

Tout public, Public en emploi, Salarié dans le cadre du CPF, Demandeur d'emploi dans le cadre du CPF

#### > Dates

Du 24/09/2018 au 31/05/2019  
 Formation en 1 an.  
 Année scolaire 2018-2019 (...)

#### > Durée

500 H (en centre), 280 H (en entreprise)  
 780 heures dont 500 heures en centre et 280 heures en entreprise  
 Stage obligatoire en entreprise, de 8 à 14 semaines, 8 semaines minimum, selon le statut (...)

#### > Modalités de formation

Collectif, Cours du jour, Formation en présentiel, Individualisé

#### > Informations inscription

Merci d'envoyer, sous format électronique, votre CV et lettre de motivation, en présentant votre projet professionnel, à Madame Sophie Cruz : s.cruz@cdma.greta.fr ou de candidater directement sur le site via le bouton « candidater » . Vous pouvez joindre un dossier de créations personnelles (dessins, photographies de réalisations, ...) sous format électronique. (...)

#### > Coût de la formation

Tarif tout public : 7500,00 euros

#### > Lieu de la formation

GRETA CDMA  
 Lycée professionnel Turquetil  
 18, passage Turquetil - 75011 PARIS

#### > Contact

GRETA CDMA  
 Agence administrative et commerciale  
 21 rue de Sambre et Meuse - 75010 PARIS  
 Tél : 01 44 08 87 77  
 Fax : 01 47 07 52 14  
 info@cdma.greta.fr  
 http://www.cdma.greta.fr

#### > Votre interlocuteur

Sophie CRUZ  
 Coordinatrice  
 Tél 01 44 08 87 84  
 s.cruz@cdma.greta.fr

## CAP Vêtement de peau

Enseignement professionnel.

### ))) OBJECTIFS

Préparer l'enseignement professionnel pour obtenir le CAP Vêtement de peau.  
 Être capable de réaliser des vêtements et accessoires de peau.  
 Monter et assembler des bandes de peau.

Acquérir les compétences pour exercer les activités liées à la fabrication de vêtements de peau.

### ))) PRÉREQUIS

Être titulaire au minimum d'un diplôme de niveau V ( CAP ou BEP ) tous secteurs ou d'un diplôme de niveau IV ( Baccalauréat, ... ) reconnu par l'Education Nationale.  
 Habileté au travail manuel, goût pour la mode.

### ))) CONTENUS

Acquérir les compétences pour exercer les activités liées à la confection de vêtements en cuir et en peau.

- Préparation et réalisation des modèles.
- Préparation aux essayages.
- Réaliser des finitions.
- Histoire de la mode et des vêtements.
- Arts appliqués.

Matières obligatoires au CAP :

- Prévention Santé Environnement (PSE);
- Sauveteur Secourisme du Travail (SST).

Ateliers :

- vêtements de peau.
- arts appliqués.

Cours théoriques et pratiques spécifiques aux vêtements de peau.

Les contenus sont ceux du référentiel du diplôme, définis par le ministère de l'Éducation nationale (...)

### ))) MÉTHODES PÉDAGOGIQUES

Exposé théorique, démonstration, acquisition des gestes techniques du métier, réalisation.

### ))) MOYENS PÉDAGOGIQUES

documents pédagogiques, études de cas, travaux pratiques

Formation individualisée, en intégration avec des élèves de l'enseignement initial au Lycée Turquetil à Paris.

Atelier professionnel équipé de machines professionnelles et de fournitures professionnelles.

Nombre de participants : 1 à 3

### ))) MODALITÉS D'ADMISSION ET DE RECRUTEMENT

admission après entretien, admission après test, admission sur dossier

Merci d'envoyer, sous format électronique, votre CV et lettre de motivation, en présentant votre projet professionnel, à Madame Sophie Cruz : s.cruz@cdma.greta.fr ou de candidater directement sur le site via le bouton « candidater » .

Vous pouvez joindre un dossier de créations personnelles (dessins, photographies de réalisations, ...) sous format électronique.

N'hésitez pas à nous contacter pour les modalités de financement.

### ))) RECONNAISSANCE DES ACQUIS

CAP Vêtement de peau

Diplôme de l'Education Nationale.

Certification accessible par la VAE

## > SESSION 1

### > Public (F/H)

Tout public, Public dans le cadre du contrat de professionnalisation,  
 Salarié dans le cadre du CPF,  
 Demandeur d'emploi dans le cadre du CPF

Code CPF (CPFP de la couture) : 144141

### > Dates

Du 01/09/2017 au 30/06/2018

### > Durée

750 H (en centre), 420 H (en entreprise)  
 En 1 an

### > Modalités de formation

Collectif, Cours du jour, En alternance, Formation en présentiel  
 La formation peut être réalisée également en contrat de professionnalisation, dans le cadre d'un partenariat entreprise.

### > Coût de la formation

Tarif tout public : 10875,00 euros

### > Lieu de la formation

GRETA CDMA  
 Lycée professionnel Turquetil  
 18, passage Turquetil - 75011  
 PARIS

### > Contact

GRETA CDMA  
 Agence administrative et commerciale  
 21 rue de Sambre et Meuse - 75010  
 PARIS  
 Tél : 01 44 08 87 77  
 Fax : 01 47 07 52 14  
 info@cdma.greta.fr  
 http://www.cdma.greta.fr

### > Votre interlocuteur

Sophie CRUZ  
 Coordinatrice  
 Tél 01 44 08 87 84  
 s.cruz@cdma.greta.fr

# CAP Maroquinerie

## ))) OBJECTIFS

Préparer l'enseignement professionnel pour obtenir le CAP Maroquinerie. Être capable de fabriquer à l'unité ou en série, des sacs, porte-monnaie, portefeuilles, bagages, ceintures.

## ))) PRÉREQUIS

Être titulaire au minimum d'un diplôme de niveau V (CAP, BEP) ou IV (Baccalauréat...) reconnu par l'Éducation nationale..  
 Habileté au travail manuel.

## ))) CONTENUS

- Atelier maroquinerie
- Arts appliqués
- Sauvetage et secourisme au travail (SST)
- Prévention santé environnement (PSE)

Les contenus sont ceux du référentiel du diplôme définis par le ministère de l'Éducation nationale.

## ))) MÉTHODES PÉDAGOGIQUES

Formation individualisée.  
 Atelier professionnel équipé.  
 Nombre de participants : 12 maximum.

## ))) MOYENS PÉDAGOGIQUES

documents pédagogiques, travaux pratiques

## ))) MODALITÉS D'ADMISSION ET DE RECRUTEMENT

admission après entretien, admission après test, admission sur dossier  
 Merci d'envoyer un C.V, un dossier de créations personnelles (dessins, photographies, accessoires...) sous format électronique et une lettre de motivation détaillée avec votre candidature  
 N'hésitez pas à nous contacter pour les modalités de financement.

## ))) RECONNAISSANCE DES ACQUIS

CAP Maroquinerie

Certification accessible par la VAE

## > SESSION 2

### > Public (F/H)

Tout public, Public dans le cadre du contrat de professionnalisation, Salarié dans le cadre du CPF, Demandeur d'emploi dans le cadre du CPF

Code CPF (CPFP de la couture) : 144141

### > Dates

Du 03/09/2018 au 30/06/2019

### > Durée

750 H (en centre), 420 H (en entreprise)  
 En 1 an

### > Modalités de formation

Collectif, Cours du jour, En alternance, Formation en présentiel  
 La formation peut être réalisée également en contrat de professionnalisation, dans le cadre d'un partenariat entreprise.

### > Coût de la formation

Tarif tout public : 10875,00 euros

### > Lieu de la formation

GRETA CDMA  
 Lycée professionnel Turquetil  
 18, passage Turquetil - 75011  
 PARIS

### > Contact

GRETA CDMA  
 Agence administrative et commerciale  
 21 rue de Sambre et Meuse - 75010  
 PARIS  
 Tél : 01 44 08 87 77  
 Fax : 01 47 07 52 14  
 info@cdma.greta.fr  
 http://www.cdma.greta.fr

### > Votre interlocuteur

Sophie CRUZ  
 Coordonnatrice  
 Tél 01 44 08 87 84  
 s.cruz@cdma.greta.fr

# CAP Maroquinerie

## ))) OBJECTIFS

Préparer l'enseignement professionnel pour obtenir le CAP Maroquinerie. Être capable de fabriquer à l'unité ou en série, des sacs, porte-monnaie, portefeuilles, bagages, ceintures.

## ))) PRÉREQUIS

Être titulaire au minimum d'un diplôme de niveau V (CAP, BEP) ou IV (Baccalauréat...) reconnu par l'Éducation nationale..  
 Habileté au travail manuel.

## ))) CONTENUS

- Atelier maroquinerie
- Arts appliqués
- Sauvetage et secourisme au travail (SST)
- Prévention santé environnement (PSE)

Les contenus sont ceux du référentiel du diplôme définis par le ministère de l'Éducation nationale.

## ))) MÉTHODES PÉDAGOGIQUES

Formation individualisée.  
 Atelier professionnel équipé.  
 Nombre de participants : 12 maximum.

## ))) MOYENS PÉDAGOGIQUES

documents pédagogiques, travaux pratiques

## ))) MODALITÉS D'ADMISSION ET DE RECRUTEMENT

admission après entretien, admission après test, admission sur dossier  
 Merci d'envoyer un C.V, un dossier de créations personnelles (dessins, photographies, accessoires...) sous format électronique et une lettre de motivation détaillée avec votre candidature  
 N'hésitez pas à nous contacter pour les modalités de financement.

## ))) RECONNAISSANCE DES ACQUIS

CAP Maroquinerie



Certification accessible par la VAE

#### > Public (F/H)

Tout public, Salarié dans le cadre du CPF, Demandeur d'emploi dans le cadre du CPF

Codes CPF : CPEFP de la couture 147495 - CPNE de la branche de la bijouterie, joaillerie, orfèvrerie, du cadeau, des diamants, pierres et activités qui s'y rattachent 19299 - CPNEFP de la vente à distance 18300

#### > Dates

Du 24/09/2018 au 14/06/2019

#### > Durée

690 H (en centre), 420 H (en entreprise)  
 En 1 an

#### > Modalités de formation

Cours du jour, Formation en présentiel

#### > Coût de la formation

Tarif tout public : 12420,00 euros

#### > Lieu de la formation

GRETA CDMA  
 ESAA-Ecole Boule  
 9, rue Pierre Bourdan - 75012  
 PARIS

#### > Contact

GRETA CDMA  
 Agence administrative et commerciale  
 21 rue de Sambre et Meuse - 75010  
 PARIS  
 Tél : 01 44 08 87 77  
 Fax : 01 47 07 52 14  
 info@cdma.greta.fr  
 http://www.cdma.greta.fr

#### > Votre interlocuteur

Carole CERIGNAT  
 Coordinatrice  
 Tél 01 43 46 25 28  
 c.cerignat@cdma.greta.fr

# CAP Art et techniques de la bijouterie-joaillerie Option bijouterie-joaillerie

CAP en 1 an

## ))) OBJECTIFS

- Être capable de réaliser une pièce de bijouterie-joaillerie faisant appel à des techniques d'assemblage simple, avec les outils propres au métier;
- Être capable de lire les diverses représentations graphiques qui prennent en compte les spécificités des métaux, des gemmes et des perles.

## ))) PRÉREQUIS

- Être titulaire d'un diplôme de niveau IV (bac) ou d'un BEP.  
 (Il n'est pas possible d'intégrer les candidats titulaires uniquement d'un CAP).
- Bonne dextérité manuelle.

## ))) CONTENUS

- Dessin de bijou;
- Dessin technique;
- Histoire de l'Art du bijou;
- Technologie de construction appliquée aux métiers du métal;
- Atelier de bijouterie;
- Maquette cire;
- Sertissage;
- Polissage;
- Gemmologie;
- Prévention, Santé, Environnement - Sauveteur, Secourisme du Travail;
- Élaboration du projet professionnel.

## ))) MÉTHODES PÉDAGOGIQUES

Alternance en cours magistraux et travaux pratiques en ateliers

## ))) MOYENS PÉDAGOGIQUES

documents pédagogiques, travaux pratiques

## ))) MODALITÉS D'ADMISSION ET DE RECRUTEMENT

admission après entretien, admission après test

Transmettre un CV et une lettre de motivation présentant votre projet professionnel avec votre candidature.

Des réunions d'information, sur convocation de Mme Céignat et après réception de dossier complet, sont prévues, au cours desquelles se dérouleront un entretien, un test de dessin, suivis d'une commission d'admissibilité.

## ))) RECONNAISSANCE DES ACQUIS

CAP Art et techniques de la bijouterie-joaillerie Option bijouterie-joaillerie  
 En CCF

Certification accessible par la VAE

## > Public (F/H)

Tout public, Demandeur d'emploi dans le cadre du CPF

## > Dates

Du 08/10/2018 au 13/06/2019  
Cette session comporte des places financées par la Région IDF pour les demandeurs d'emploi

## > Durée

560 H (en centre), 420 H (en entreprise)  
En 1 an

## > Modalités de formation

Cours du jour, En alternance, Formation en présentiel

## > Coût de la formation

Tarif tout public : 10220,00 euros

## > Lieu de la formation

GRETA CDMA  
Lycée professionnel régional des Arts graphiques et des Arts du livre - Site Tolbiac  
63 rue du Moulinet - 75013 PARIS

## > Contact

GRETA CDMA  
Agence administrative et commerciale  
21 rue de Sambre et Meuse - 75010 PARIS  
Tél : 01 44 08 87 77  
Fax : 01 47 07 52 14  
info@cdma.greta.fr  
http://www.cdma.greta.fr

## > Votre interlocuteur

Stéphanie MARGELIDON  
Coordonnatrice  
Tél 01 44 08 87 89  
s.margelidon@cdma.greta.fr

## ))) OBJECTIFS

Réaliser en autonomie et en temps limité des reliures type :

- Emboitage;
- Bradel;
- Reliure toile;
- Reliure ½ peau, à coin, à bandes;
- (...)

## ))) PRÉREQUIS

- Être titulaire d'un diplôme de niveau IV (BAC) ou V (CAP, BEP).
- A défaut, nécessité de prévoir une préparation complémentaire pour l'enseignement général du CAP.

## ))) CONTENUS

Reliure (352h) :

- Technologie : le matériel, les outils, les matières d'œuvre et produits auxiliaires.

Pratique Atelier :

- Plaçure : débrogage, réparations (fond, déchirures, lacunes), montage des couvertures, montage des gravures, taille des gardes blanches, ébarbage;
- Couture : sur rubans, sur ficelles, 3 points, surjet;
- Corps d'ouvrage : montage des gardes de couleur, passure en colle, coupe au massicot, arrondissage, endossure, passure en cartons, collage d'une mousseline, selon le type de reliure réalisé;
- Apprêt de couverture : pose de tranchevilles mécaniques, réalisation de tranchevilles main, fixation de tranchevilles, préparation du dos, des plats;
- Couvrure : papier, toile, peau (basane ou chagrin) confection des coins, des bandes;
- Finissage : garnissage des plats, des contreplats, pose des plats papier, collage des gardes de couleur en fonction des types de reliures réalisées.

Dorure (112h) :

- Les différents outils, la préparation de la plaquette et du dos en bois;
- Le titrage : à froid, à l'or ou au film, sur toile, sur peau;
- Le décor : les fleurons, initiation à la mosaïque.

Histoire du livre et de la reliure (36h) :

- Histoire du livre de l'antiquité à nos jours : les différents supports de l'écrit en particulier du papier, l'évolution de la forme du livre du rouleau au codex, les différents procédés d'impression en particulier les techniques de gravure, les matières d'œuvre et les produits auxiliaires utilisés pour la couverture des livres;
- L'histoire du décor à travers les siècles.

Arts Appliqués (36h) :

- Apprentissage des notions et techniques : l'aplat, la couleur, la composition, le dessin;
- Entraînement et analyse de sujets et exercices.

Prévention Santé Environnement et SST (24h) :

- L'individu et sa santé; (...)

## ))) MOYENS PÉDAGOGIQUES

travaux pratiques

Apports de connaissances technologiques et formation pratique avec travaux d'application en atelier.

## ))) MODALITÉS D'ADMISSION ET DE RECRUTEMENT

admission après entretien, admission sur dossier

Transmettre un CV et une lettre de motivation présentant votre projet professionnel avec votre ca (...)

## ))) RECONNAISSANCE DES ACQUIS

CAP Arts de la reliure

Certification accessible par la VAE

#### > Public (F/H)

Public dans le cadre du contrat de professionnalisation, Salarié, Salarié dans le cadre du CIF, Salarié dans le cadre du CPF, Salarié en période de professionnalisation, Demandeur d'emploi, Demandeur d'emploi dans le cadre du CIF, Demandeur d'emploi dans le cadre du CPF, Demandeur d'emploi dans le cadre du CSP, Particulier, individuel

#### > Dates

Du 10/09/2018 au 08/03/2019

#### > Durée

602 H (en centre), 196 H (en entreprise)

#### > Modalités de formation

Cours du jour, En alternance, Formation en présentiel, Modulaire

#### > Coût de la formation

Tarif tout public : 12642,00 euros

#### > Lieu de la formation

GRETA CDMA  
LGT François Villon  
16 avenue Marc Sangnier - 75014  
PARIS

#### > Contact

GRETA CDMA  
Agence administrative et commerciale  
21 rue de Sambre et Meuse - 75010  
PARIS  
Tél : 01 44 08 87 77  
Fax : 01 47 07 52 14  
info@cdma.greta.fr  
http://www.cdma.greta.fr

#### > Votre interlocuteur

Corinne FRANKIEL  
Coordonnatrice  
Tél 01 44 08 87 72  
c.frankiel@cdma.greta.fr

## Designer graphique

Autre titre de niveau 3 inscrit sur demande au RNCP.

### ))) OBJECTIFS

Concevoir et réaliser des supports de communication visuelle print et web :

- Analyser une demande;
- Proposer un concept visuel;
- Réaliser la mise en page;
- Finaliser et contrôler les supports réalisés.

### ))) PRÉREQUIS

- Niveau BAC, pratique courante de l'informatique, forte sensibilité à la communication visuelle et aux arts graphiques.

### ))) CONTENUS

Concevoir des supports visuels (266 heures) :

- Du dessin au graphisme : développer votre créativité et trouver des solutions graphiques adaptées (63 heures);
- Conception & réalisation graphique : conceptualiser, mettre en page des projets Print et Interactifs, réaliser un book (140 heures);
- Projet : réaliser la commande client (35 heures);
- L'imprimé : découvrir les étapes de la conception à la fabrication (28 heures).

Réaliser techniquement des supports visuels (287 heures) :

- Mettre en page avec InDesign (77 heures);
- Réaliser des PDF interactifs à partir d'InDesign et d'Acrobat (14 heures);
- Réaliser un document interactif pour la publication numérique (14 heures);
- Optimiser les images pour le print et le web avec Photoshop (77 heures);
- Vectoriser les dessins avec Illustrator (56 heures);
- Travaux dirigés : mettre à profit les compétences techniques des différents logiciels par des exercices (35 heures);
- Histoire du graphisme (14 heures).

Se positionner professionnellement (35 heures);

Techniques de recherche d'emploi (2 jours);

Droit d'auteur et utilisation des œuvres (2 jours);

Rencontre avec un professionnel (1 jour);

Accueil, bilan, jury professionnel et épreuve technique (14 heures);

En entreprise :

- S'immerger dans le monde professionnel, travailler en équipe, intégrer les contraintes de coûts, (...)

### ))) MÉTHODES PÉDAGOGIQUES

Le parcours est modularisé. Pour chaque module, la formation se compose d'apports théoriques et d'exercices pratiques.

Deux modes d'évaluation pour l'obtention du diplôme :

- Soutenance d'un book devant un jury de 4 professionnels. (...)

### ))) MOYENS PÉDAGOGIQUES

documents pédagogiques, études de cas, travaux pratiques

Vidéoprojecteur, IMAC et versions CS6 des logiciels de la suite Adobe.

### ))) MODALITÉS D'ADMISSION ET DE RECRUTEMENT

admission après entretien, admission après test, admission sur dossier

Transmettre un CV et une lettre de motivation présentant votre projet professionnel avec votre ca (...)

### ))) RECONNAISSANCE DES ACQUIS

Designer graphique

### ))) INTERVENANT(E)(S)

Formateurs, professionnels de la communication graphique et numérique.

# Accompagnement VAE pour les diplômés du CAP au BTS, DMA, DSAA ou certifications dans les secteurs des métiers d'art et de la création

*Accompagnement à la Validation des Acquis de l'Expérience*

## > Public (F/H)

Tout public, Salarié dans le cadre du CPF, Demandeur d'emploi dans le cadre du CPF  
Prendre contact avec le GRETA CDMA.

## > Dates

Du 21/10/2017 au 10/10/2018  
Dates fixes d'ateliers et dates à convenir pour le conseil individualisé.

## > Durée

20 H (en centre)  
20h ou 30h (durée modulable selon les besoins)  
Durée personnalisée

## > Modalités de formation

Collectif, Individualisé  
Accompagnement organisé par demi-journée.  
En présentiel et à distance (échanges mail/téléphone).  
En groupe et en individuel.

## > Coût de la formation

Nous contacter pour obtenir un devis.  
Action éligible au CPF : code 200.

## > Lieu de la formation

GRETA CDMA  
ESAA-Ecole Boule  
9, rue Pierre Bourdan - 75012  
PARIS

## > Contact

GRETA CDMA  
Agence administrative et commerciale  
21 rue de Sambre et Meuse - 75010  
PARIS  
Tél : 01 44 08 87 77  
Fax : 01 47 07 52 14  
info@cdma.greta.fr  
http://www.cdma.greta.fr

## > Votre interlocuteur

Jessica VINOT  
Coordonnatrice  
Tél 01 43 46 72 56  
j.vinot@cdma.greta.fr

## ))) OBJECTIFS

S'approprier le livret 2 de VAE.  
Identifier les expériences professionnelles les plus représentatives du diplôme visé.  
Acquérir une méthode pour décrire et analyser ses activités.  
Valoriser ses compétences dans le livret 2 et au moment de l'entretien avec le jury.

## ))) CONTENUS

Conseil individualisé sur le choix des activités à décrire :  
- Confirmation du diplôme ou de la certification choisi(e).  
- Sélection, dans le parcours professionnel, des emplois ou fonctions à décrire dans le livret 2.  
- Choix des activités à décrire en relation avec le référentiel du diplôme ou de la certification visé(e).

Apports pédagogiques et méthodologiques pour l'élaboration du livret 2 :  
- Présentation de la démarche d'accompagnement et des objectifs poursuivis.  
- Présentation de l'architecture du livret 2 et appropriation de ses différentes parties (fiches emploi, activité, etc.)  
- Mise en lien avec le référentiel d'activités professionnelles et le règlement du diplôme ou de la certification visé(e).  
- Prise en main des outils d'aide à la description de l'expérience.  
- Analyse et mise en mots de l'activité.

Appui personnalisé :  
- Relecture du dossier, identification des points d'améliorations et conseils méthodologiques pour enrichir le dossier.

Préparation à l'entretien avec le jury  
- Présentation des modalités de l'entretien avec le jury.  
- Entraînement oral au passage devant le jury.  
- Construction d'un argumentaire.

## ))) MÉTHODES PÉDAGOGIQUES

- Apports et conseils méthodologiques.  
- Simulations et jeu de rôle pour la préparation orale.  
- Conseils et suivi individualisé.  
- Échanges de pratiques.

## ))) MOYENS PÉDAGOGIQUES

documents pédagogiques  
Référentiel d'activités et compétences du diplôme ou de la certification visé(e), livret 2, supports d'accompagnement.

## ))) MODALITÉS D'ADMISSION ET DE RECRUTEMENT

admission après entretien, admission sur dossier  
L'accompagnement à la VAE n'est accessible qu'après validation du dossier de recevabilité par l'organisme certificateur ou le DAVA.  
Merci de transmettre votre demande à J.VINOT : j.vinot@cdma.greta.fr

## ))) RECONNAISSANCE DES ACQUIS

Attestation de fin d'accompagnement

## ))) INTERVENANT(E)(S)

Accompagnateurs VAE habilités par le DAVA de Paris  
Enseignants experts du diplôme ou de la certification visé(e).  
Accompagnateurs, spécialistes de l'analyse du travail et/ou du métier